

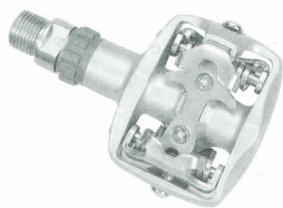
# SERVISNÍ NÁVOD PRO NÁŠLAPNÉ PEDÁLY

**VAROVÁNÍ :**  
TENTO PEDÁL JE ZAKÁZÁNO POUŽÍVAT PRO  
SPINNINGOVÁ A PŘEDVÁDĚCÍ KOLA

Před použitím pozorně prostudujte návod.

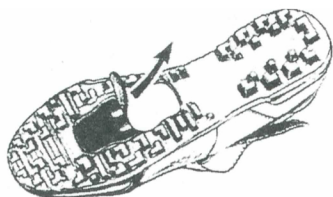
## UPOZORNĚNÍ

- několikrát si vyzkoušejte v klidu před jízdou nacvaknutí a vycvaknutí z pedálu
- před použitím promažte vnitřní prostor zarážek
- pro bezpečné použití udržujte pedál a zarážky čisté
- zarážky jsou kompatibilní se všemi standardními SPD pedály. Umožňují boční rotaci nohy v rozsahu 4st. a tím zmírňují případný tlak v koleni.
- před použitím nastavte předpětí pružiny dle osobních parametrů viz poslední obr.

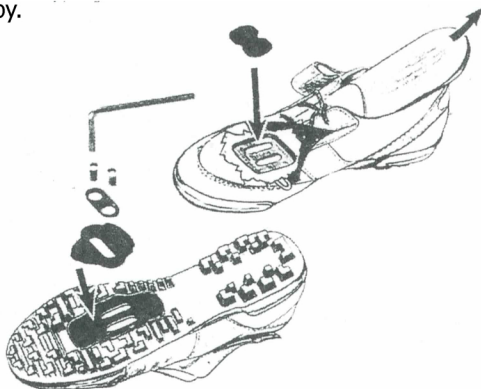


## Instalace zarážek/kufrů

- odstraňte kryt z boty pomocí kleští



- vyjměte vložku z boty a nainstalujte zarážky dle následujícího obrázku. Poté důkladně dotáhněte šrouby.



- upevněte zarážky tak, aby se daly nacvaknout bez problému do pedálů

## POUŽITÍ

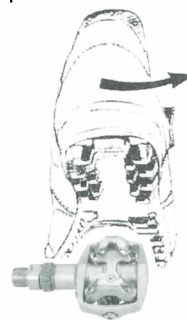
### Nacvaknutí

šlápněte do pedálu směrem dopředu a dolů.



### Vycvaknutí

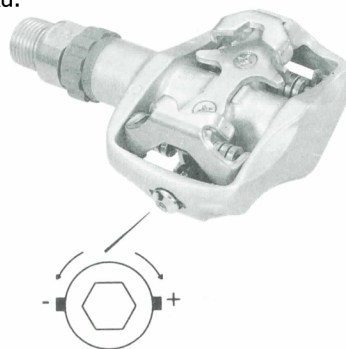
vytočte patu směrem ven od kola



### Nastavení předpětí pružiny

- předpětí pružiny je možné nastavit pro každý pedál, který má na čelní straně seřizovací šroub.

- otáčejte šroub ve směru hodinových ručiček pro zvýšení tlaku pružiny a proti směru pro snížení tlaku.



šroub pro nastavení

Ne každý pedál má šroub pro nastavení