

**Potřebné nářadí:** Inbusové klíče 5 mm, 4 mm, 3 mm

**Součásti dodávky pro model 1B-RA4** (viz Obr. 2)

- a | Inbusový šroub
- b | Podložka
- c | Gumová vložka x 2
- d | Přidrzná destička x 2
- e | Opěrné nožky x 2 (nastavitelná délka)

**Součásti dodávky pro model 1B-RA5** (viz Obr. 3)

- a | Právě montážní rameno\*
- b | Levé montážní rameno\*
- c | Krátký šroub x 6
- d | Dlouhý šroub x 2
- e | Podložka x 2
- f | Opěrné nožky x 2
- g | Rozpěrka x 2

\* Nastavitelná délka a šířka.

**SMONTOVÁNÍ A PŘIPEVNĚNÍ NOSIČE**

1. Všechny šrouby lehce namažte.
2. Smontujte pravé a levé rameno (viz Obr. 1). Připevněte montážní ramena k nosiči (viz Obr. 2, 3).
3. Upravte délku nožek nosiče podle rozměru ráfku svého kola (viz Obr. 4). Šrouby povolte a utáhněte pomocí inbusového klíče. Posunutím zarovnejte nožky s příslušnými otvory pro šrouby. Vraťte šrouby na jejich místa a utáhněte je.

**4A. Pro kola bez kotoučových brzd** (IB-RA4)  
Nasaďte nosič nad zadní kolo. Nožky nosiče přišroubujte k montážním otvorům na spodní straně sedlových vzpěr, ale neutahujte je. Horní strana nosiče by měla být vodorovně a měla by být v dostatečné vzdálenosti nad zadním kolem (viz Obr. 5).

**4B. Pro kola s kotoučovými brzdami** (IB-RA5)

Nasaďte nosič nad zadní kolo. Mezi nožku nosiče a kotoučovou brzdu vložte dodanou rozpěrku (viz Obr. 3). Pomocí delších šroubů přišroubujte nožky nosiče k montážním otvorům na spodní straně sedlových vzpěr, ale neutahujte je. Horní strana nosiče by měla být vodorovně a měla by být v dostatečné vzdálenosti nad zadním kolem (viz Obr. 5).

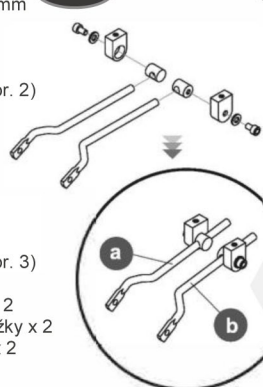
5. Upravte délku a šířku montážních ramen: zarovnejte ramena s montážními otvory na horní straně sedlových vzpěr, utáhněte šrouby ramen na horní i boční straně nosiče (viz Obr. 1, 5).

6. Přišroubujte ramínka nosiče k sedlovým vzpěrám, pevně utáhněte.

7. Utáhněte šrouby na nožkách nosiče.

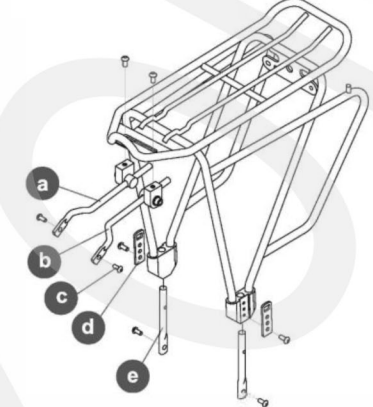
A+1 = 26"  
B+1 = 700C / 28"  
C+1 = 29"

Obr. 1



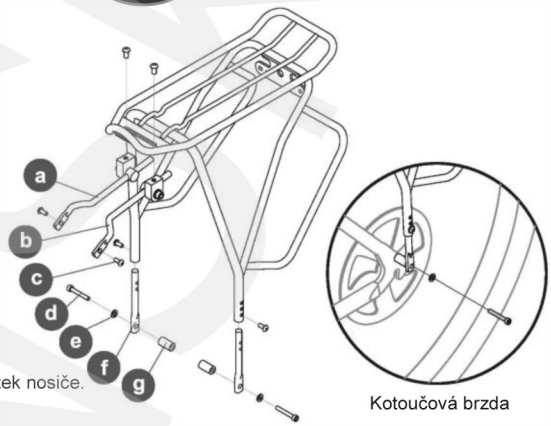
Obr. 2

Pro kola bez kotoučových brzd (IB-RA4)



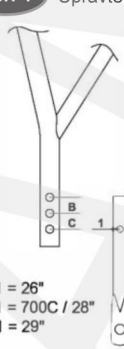
Obr. 3

Pro kola s kotoučovými brzdami (IB-RA5)

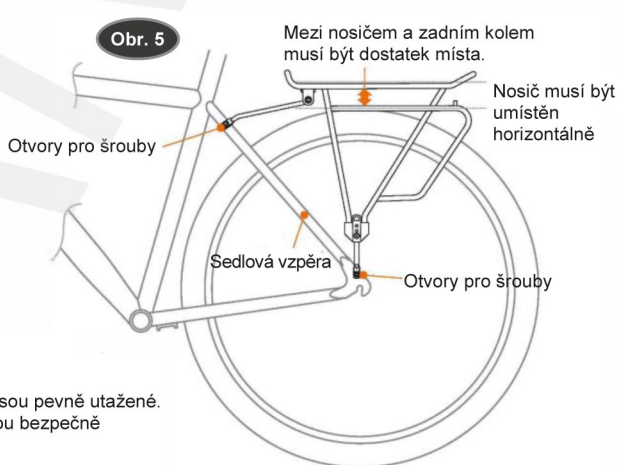


Obr. 4

Upravte délku nožek nosiče.



Obr. 5



**⚠ Upozornění**

1. Max. nosnost 25 kg (55 lb).
2. Nosič není určen k přepravě osob.
3. Před každým použitím zkontrolujte, že všechny šrouby jsou pevně utažené.
4. Před použitím se ujistěte, že brašny nebo jiný náklad jsou bezpečně připevněny k nosiči.

**Omezená záruka**

Doplnek na jízdní kolo. Doporučujeme montáž v odborném servisu.  
Dovozce pro Česko: Transkol s.r.o., Bohunická cesta 13, 664 48 Moravany

Doplnek na bicykel. Doporučujeme montáž v odborném servise.  
Dovozca pre Slovensko: Technobike s.r.o., Pekná cesta 15, 834 04 Bratislava